

ЭФФЕКТИВНОСТЬ



www.pramet.com

НОВЫЕ ФРЕЗЕРНЫЕ СПЛАВЫ
ЛИНЕЙКА M5300

M5315

K



UP! GRADE

ОСНОВНЫЕ ХАРАКТЕРИСТИКИ

M5315 - высокоизносостойкий сплав поколения upgrade, предназначенный для фрезерования чугуна. Он обеспечивает превосходную производительность и надежность.

M5315 – это первый выбор для обработки серого и **ЧУГУНА С ШАРОВИДНЫМ ГРАФИТОМ**. Он заменяет прежний сплав 2215. Новый сплав M5315 обладает **ВЫСОКОЙ ПРОИЗВОДИТЕЛЬНОСТЬЮ**, а также лучшей износостойкостью, прочностью и надежностью по сравнению со старым поколением сплавов. Это означает не только увеличенную производительность из-за более высокой скорости резания, но и более **ДЛИННЫЙ ЖИЗНЕННЫЙ ЦИКЛ ИНСТРУМЕНТА** при работе в тех же режимах, что и сплав 2215. При обработке серого и чугуна с шаровидным графитом на средних и высоких скоростях, M5315 обладает превосходной надежностью в условиях полностью автоматизированной работы.

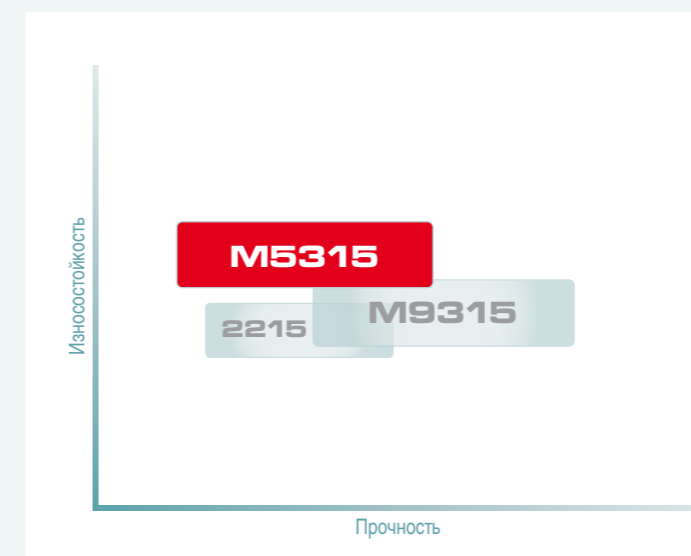
Сплав M5315 обеспечивает повышенную производительность при торцевом фрезеровании и обработке пазов, благодаря новым достижениям в технологии **НАНЕСЕНИЯ CVD-ПОКРЫТИЯ**.

Основа сплава M5315 произведена из мелкозернистого карбида вольфрама, небольшого количества кубических карбидов, содержащих тантал и ниобий, а также шести процентов кобальта по массе. Высокая твердость обусловлена низким содержанием кобальта и малыми размерами зерен в комбинации с кубическими карбидами. Слой Ti(C,N), нанесенный методом MT-CVD (химическое осаждение частиц при умеренной температуре), комбинируется с мягким внешним слоем $\alpha\text{-Al}_2\text{O}_3$. Усовершенствованное покрытие на атомарном уровне обеспечивает прочность и высокую адгезию с твердосплавной основой, целостность режущей кромки, а также превосходную износостойкость.

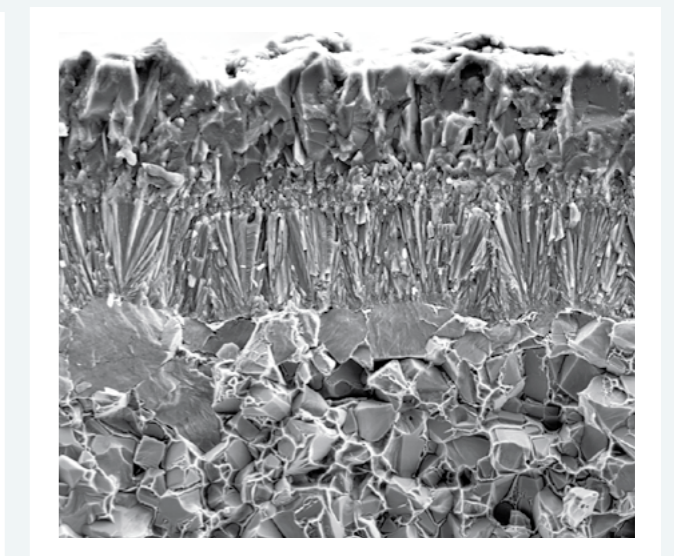
ТЕХНИЧЕСКАЯ ИНФОРМАЦИЯ



ОБЛАСТЬ ПРИМЕНЕНИЯ



ВИД СТРУКТУРЫ

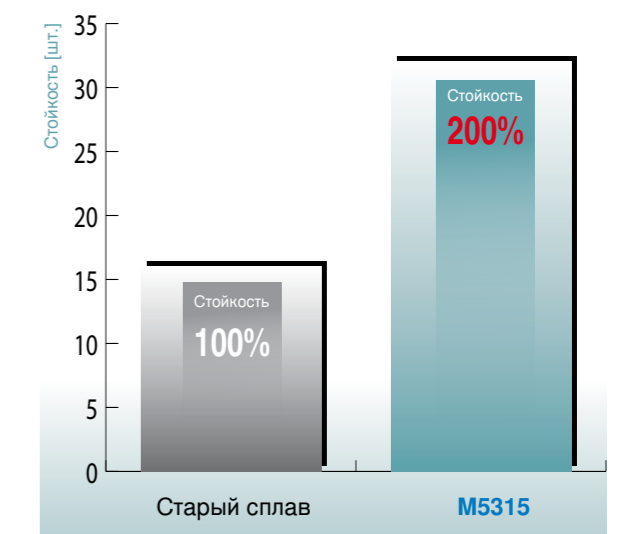


СРАВНЕНИЕ СПЛАВОВ

ОБРАБОТКА НОВЫМ СПЛАВОМ M5315

Станок: MCU 630
 Заготовка: GG-25 (СЧ 25)
 Операция: фрезерование
 Инструмент: 32A3R043M16-SAD 16E-C
 Пластина: ADMX 160608SR-M ;M5315 - Pramet
 ADMX 160608SR-M ;2215 - старый сплав
 Охлаждение: нет

Режимы резания		Старый сплав 2215	Pramet сплав M5315	
Скорость резания	v_c	251	251	м/мин
Подача на зуб	f	0,21	0,21	мм/зуб
Радиальная глубина резания	a_e	7	7	мм
Осевая глубина резания	a_p	5	5	мм
Стойкость	T	16	32	шт.





РФ • ООО «Прамет», 105082г. Москва, ул. Бакунинская,92 стр.5
Тел.: +7 495 775 10 28, E-mail: pramet.info.ru@pramet.com



youtube.com/pramettv

www.pramet.com



880766